

MERLO

Jubiläumsmodell

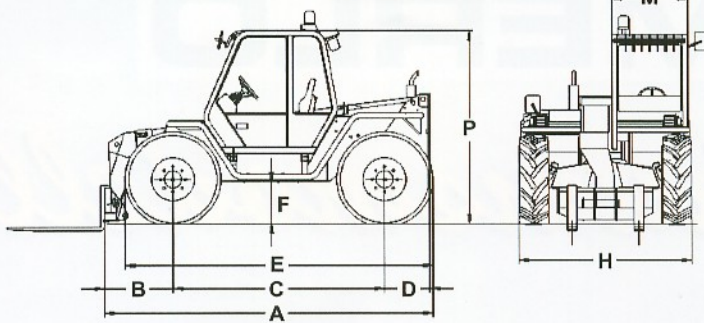


**PANORAMIC EVOLUTION
P 28.9 EVS**

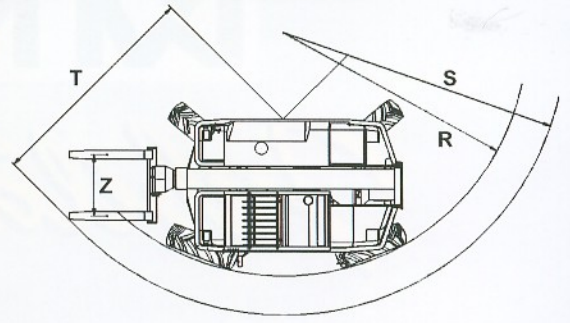
Jubiläummodell

A	mm	4.230
B	mm	960
C	mm	2.700
D	mm	570
E	mm	3.960
F	mm	525
H	mm	2.230
M	mm	930
P	mm	2.465
R	mm	3.700
S	mm	4.740
T	mm	3.560
Z	mm	850

ABMESSUNGEN



WENDERADIEN



* Innere Breite

GEWICHTE

Eigengewicht (mit Gabeln) kg 7.050

LEISTUNGSDATEN

Max. Tragkraft	kg	2.800
Max. Hubhöhe	mm	8.700
Max. Reichweite	mm	5.950
Max. Hubhöhe bei voller Tragkraft	mm	5.500
Max. Ausladung bei voller Tragkraft	mm	1.800
Max. Tragkraft bei voller Hubhöhe	kg	1.500
Max. Tragkraft bei voller Ausladung	kg	600
Abrisskraft mit 800 lt Schaufel	kg	4.300
Zugkraft	kg	5.330
Neigung des Geräteträgers	grad	140

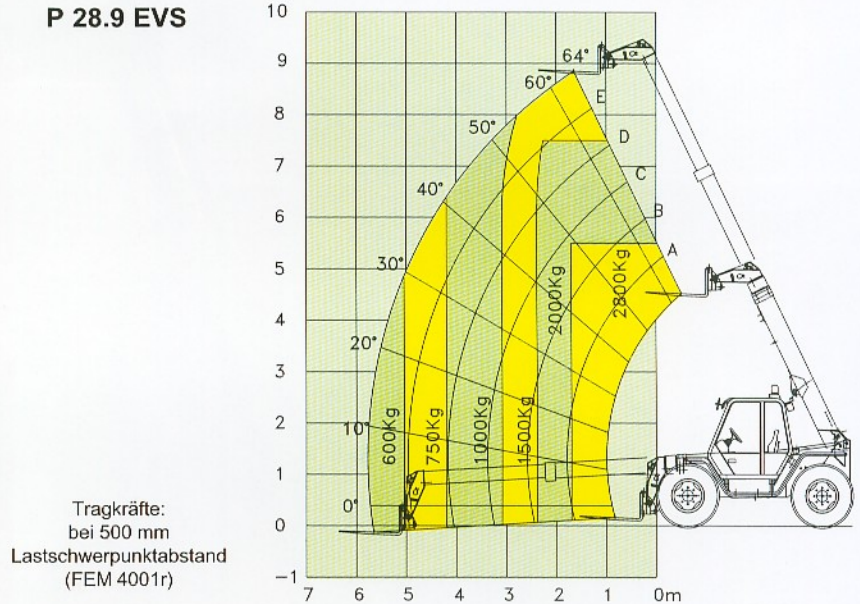
DAUER DER ARBEITSGÄNGE

Arm heben	sec	8,5
Arm senken	sec	7,5
Arm ausfahren	sec	9
Arm einziehen	sec	8
Neigen des Geräteträgers	sec	5
Entladen der 800 lt Schaufel	sec	1,5

GESCHWINDIGKEITEN

1. Gang	km/h	7
2. Gang	km/h	20

P 28.9 EVS



FAHRERKABINE

Die Kabine ist aus Hochstreck-Stahl und entspricht den EWG-Vorschriften 86/295 (ROPS) und 86/296 (FOPS). Komplette Sicherheitsverglasung auf allen vier Seiten, schalldämmend. Die vorderen und hinteren Scheiben sind zu öffnen und mit Scheibenwischer ausgestattet. Steuerhebel nach Joystickkonzeption. Armaturenbrett mit: Drehzähler/Kilometerzähler, Betriebsstundenzähler, Sicherungskasten, Kontrollleuchte für Verstopfung des Luftfilters, Temperatur und Niveau des Getriebeöls, Motoröl, Temperatur der Motorkühlung, Feststellbremse. Zentrale Überwachung der Hydraulikdrücke. Heizung und Luftzirkulationsregulierung, Kabinen-Innenbeleuchtung.

SICHERHEITSVORRICHTUNGEN

Kontrollvorrichtung der Längsstabilität; der Bediener wird durch ein visuelles und akustisches Signal gewarnt. Bei Überschreitung des Sicherheitsbereiches Blockage sämtlicher Hydraulikfunktionen. Akustisches Signal während des Rückwärtsfahrens. Blockventile an allen Zylindern. Motorhaubenschloss (Antivandalismus). Halter für Feuerlöscher in der Kabine.

AUSLEGER

3 teiliger Teleskoparm, aus Hochstreck-Stahl, auf reibungsarmen, einstellbaren Gleitlagern. Doppelt wirkender Teleskopzylinder innen montiert.

GERÄTETRÄGER

Schnellwechsel-Geräteträger "TAC-LOCK" serienmäßig. Ein doppelt wirkender Zusatz-Hydrauliksteuerkreis von der Kabine aus zu bedienen.

LENKUNG

Hydrostatische Lenkung mit automatischer Synchronisierung der Räder, sollten diese nicht fluchten. Lenkungsarten:
- Allradlenkung
- Vorderachslenkung
- Hundegang

MOTOR

4-Zylinder Diesel, PERKINS 1004-4, wassergekühlt mit direkter Einspritzung, 62 kW - 84 PS (DIN 70020), 59 kW - 81 PS (EWG-Vorschriften 88/195) bei 2400 U/min. Kombiniertes Öl-Wasserkühler.

ANTRIEB/GETRIEBE

Hydrostat mit geschlossenem Kreislauf, der eine stufenlose Geschwindigkeitsregelung und millimetergenaue Versetzung der Maschine ermöglicht. Hydraulisches 2-Gang-Getriebe. Permanenter Allradantrieb über Differential- und Untersetzungsgetriebe. Achsen: starre Vorderachse, pendelnd gelagerte Hinterachse. Portalachsen, um eine höhere Bodenfreiheit zu erreichen.

BREMSEN

Hydraulisch betätigte Scheibenbremsen an allen 4 Rädern. Scheibenfeststellbremse (auf der Haupttriebwellen), selbstsichernd, hydraulisch entsperbar.

HYDRAULIKANLAGE

Zahnrad-Einzelpumpe. Max. Förderleistung: 91 l/min Betriebsdruck: 210 bar Filter in der Rücklaufleitung: 40 Micron.

ELEKTRISCHE ANLAGE

12 V Anlage mit einer 110 Ah Batterie und 65 A Drehstromgenerator. Straßenbeleuchtung.

FÜLLMENGEN

Hydraulikanlage: 95 l
Treibstofftank: 155 l
Hydrostatiktank: 8 l
Motoröl: 7,5 l
Kühlflüssigkeit: 12,5 l

REIFEN

13.6 x 24" 10 PR auf beiden Achsen montiert auf DIN 74361 Felgen, 8 Radbolzen.

ZUSATZAUSRÜSTUNG

Palettengabeln: Länge 1.200 mm, Schnitt 130 x 45 mm. Wir können ein komplettes Anbaugeräte-Programm für Industrie, Bauwesen und Landwirtschaft anbieten.



HEINRICH-S-MERLO

TELESKOPTECHNIK



HEINRICH-S-MERLO TELESKOPTECHNIK - Cuxhavener Str. 7 - D-28217 BREMEN
Tel. 0421-39920 - Fax 0421-399239

MERLO SPA Industria Metallmeccanica - 12020 S. DEFENDENTE DI CERVASCA (CN) - ITALIEN
Tel. +39 171-614111 - Fax +39 171-614100 - Telex 220236 Merlo I

GARANTIE 100% CHLORFREI, GERLECKTE, ZEITLOS OFF

Die Firma MERLO verleiht seine Patente für die Entwicklung. Daher können andere Produkte mit den beschriebenen Eigenschaften nicht hergestellt werden.